



STORAGE SYSTEMS

For textiles, paper, plastic film, metal packaging facilities

Tessile, carta, film plastici, imballaggi

In Textil-, Papier-, Kunststofffolie- und Metallverpackungsanlagen

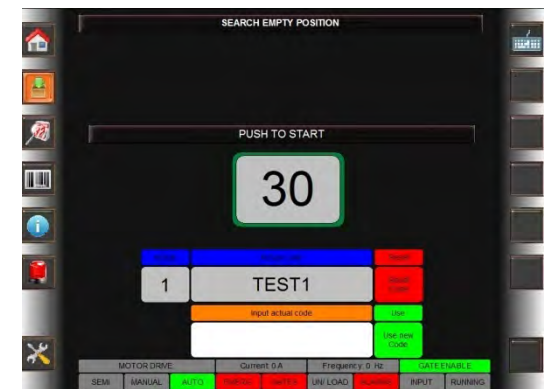
Pour l'industrie du textile, papier, film plastique, emballage métallique

En el sector textil, papel, película de plástico, equipos de envasado de metal

Na indústria têxtil, papel, filme plástico, equipamentos de embalagem de metal

Tekstil, kağıt, plastik film, metal ambalaj tesislerinde

Текстиль, бумага, полиэтиленовая пленка, упаковка



ORGANIZATION OF SPACE AND PRODUCTS MOVEMENTS - **ORGANIZZAZIONE DELLO SPAZIO E DEI MOVIMENTI DEI PRODOTTI**
 ORGANISATION DER RAUM UND DIE BEWEGUNGEN VON PRODUKTEN - **ORGANISER L'ESPACE ET LES MOUVEMENTS DE PRODUITS**
 ORGANIZAR EL ESPACIO Y LOS MOVIMIENTOS DE LOS PRODUCTOS - **ORGANIZANDO O ESPAÇO E OS MOVIMENTOS DE PRODUTOS**
 ALAN VE ÜRÜN HAREKETLERINI DÜZENLİYOR - **ОРГАНИЗАЦИИ ПРОСТРАНСТВА И ДВИЖЕНИЯ ПРОДУКТОВ**

Applications – Applicazioni – Anwendungen – Aplicaciones – Aplicações - Uygulamalar - Применение

- Textile warp beams - **Subbi ordito** - Kettbäume - **Ensouples** - Plegadores - **Orgãos** - Çözgü leventleri - **Навоев**
- Textile fabric rolls - **Rotoli di tessuto** - Stoffrollen - **Rouleaux de tissu** - Rollos de tela - **Rolos de tecido** - Kumaş rulo - **рулоны ткани**
- Rolls of papers - **Rotoli di carta** - Papierenrollen - **Rouleaux de papier** - Rollos de papel - **Rolos de papel** - Kağıt ruloları - **рулоны бумаги**
- Rolls of plastic films - **Rotoli di film plastici** - Kunststoffrollen - **Rouleaux de film plastique** - Rollos de película de plástico - **Rolos de filme plástico** - Plastik film ruloları - **Пластиковые ролики фильма**
- Metal coils - **Bobine di metallo** - Kaltgewalzten Metall und Metallspulen - **Bobine galvanisé et aluminium** - Bobinas de metal - **Metal bobinleri** - **Металлические катушки**

Self-supporting warehouse with high speed stacker cranes –

Magazzino autoportante con trasloelevatori ad alta velocità

Automated warehouse with carousels - **Magazzini automatici a carosello**

Drive-in shelving - **Sistemi di scaffalature “drive-in”**

Pallet rack shelving with dedicated truck - **Scaffalature con carrello elevatore trilaterale**

Compactable modular warehouse - **Magazzini a moduli compattabili**

Dynamic system on rolls - **Sistemi di rulliere**

Heavy duty cantilever - **Scaffalature a bracci per alte portate**

AGV systems - Sistemi AGV

The Carousel warehouse range includes two, four and six layers of beams (depending on the building height)

La gamma di magazzini carosello comprende soluzioni con due, quattro e sei strati (a seconda dell'altezza dell'edificio)

Die Palette der Karussell-Lager umfasst Lösungen mit zwei, vier und sechs Schichten (abhängig von der Gebäudehöhe)

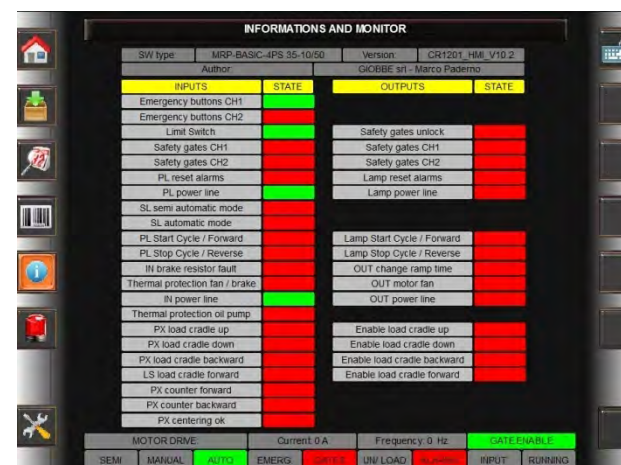
La gamme de stockeurs Carousel comprend des solutions avec deux, quatre et six couches (en fonction de la hauteur du bâtiment)

La gama de almacenes carrusel incluye soluciones con dos, cuatro y seis capas (dependiendo de la altura del edificio)

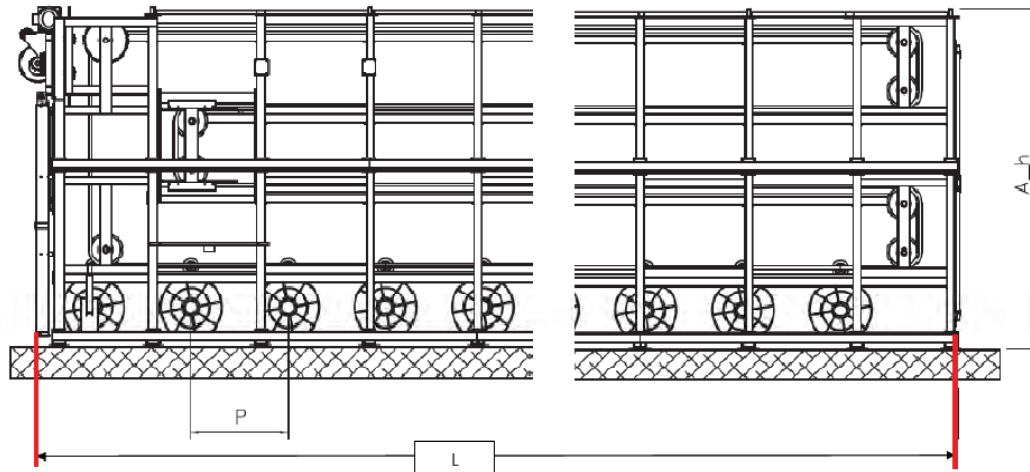
A gama de armazéns do carrossel inclui soluções com dois, quatro e seis camadas (dependendo da altura do edifício)

Döner depolama sistemleri iki, dört ve altı katlı (bina yüksekliğine bağlı olarak) seçenekler içerir

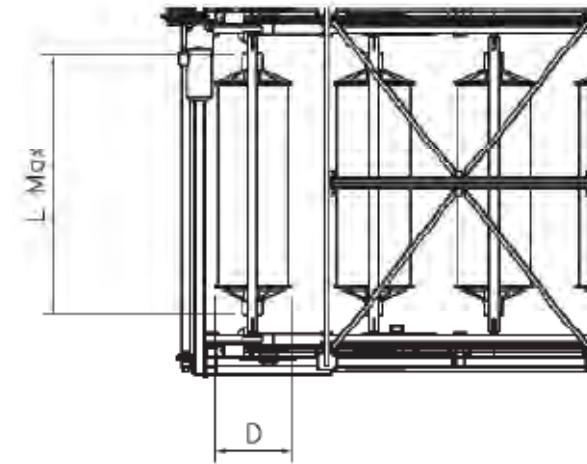
Диапазон Carosel складов включает в себя решения с двумя, четырьмя и шестью слоями (в зависимости от высоты здания)



MRP4-1 CAROUSEL WITH 1bar/1beam



MRP4-1 CAROSELLO a 4 livelli CON 1 subbio per ogni traversa



The MRP4-1 is mostly suitable for the storage and picking of warp beams and fabric rolls

Il carosello MRP4-1 è particolarmente adatto per lo stoccaggio e la gestione dei subbi e dei rotoli di tessuto

Der MRP4-1 eignet sich vor allem für die übersichtliche Lagerung und Verwaltung von Textilien und Kettbäumen

Le MRP4-1 est particulièrement adapté pour le stockage et la recherche ordonnée de pièces de tissu et d'ensouples

El MRP4-1 es especialmente adecuado para el almacenamiento ordenado y recolección de los rollos de tela y los plegadores

O MRP4-1 é especialmente adequado para a armazenagem ordenada e escolher de têxteis e Orgãos

MRP4-1 kumaş toplarını ve çözgü leventlerini yerden alarak depolamaya uygundur

MRP4-1 особенно подходит для упорядоченного хранения и собирание текстиля и навоев

The MRP can operate with FERBER trucks models CR, ET200, ET2001, BRG500, BZS, STK

Il magazzino MRP può essere alimentato dai carrelli FERBER modelli CR, ET200, ET2001, BRG500, BZS, STK

Das Lagerhaus MRP kann durch die FERBER- Modelle CR, ET200, ET2001, BRG500, BZS, STK beliefert werden

Le stockeur MRP peut être alimenté par charriots FERBER modèles CR, ET200, ET2001, BRG500, BZS, STK

El almacén MRP puede ser alimentado por carritillas FERBER modelos CR, ET200, ET2001, BRG500, BZS, STK

O armazém MRP pode ser alimentado por carrinhos FERBER modelos CR, ET200, ET2001, BRG500, BZS, STK

MRP Depolama sistemi FERBER CR, ET200, ET2001, BRG500, BZS,STK modeli arabalarla çalışmaya uygundur

Склад MRP может питаться от грузовиков Фербер модели CR, ET200, ET2001, BRG500, БЗС, STK



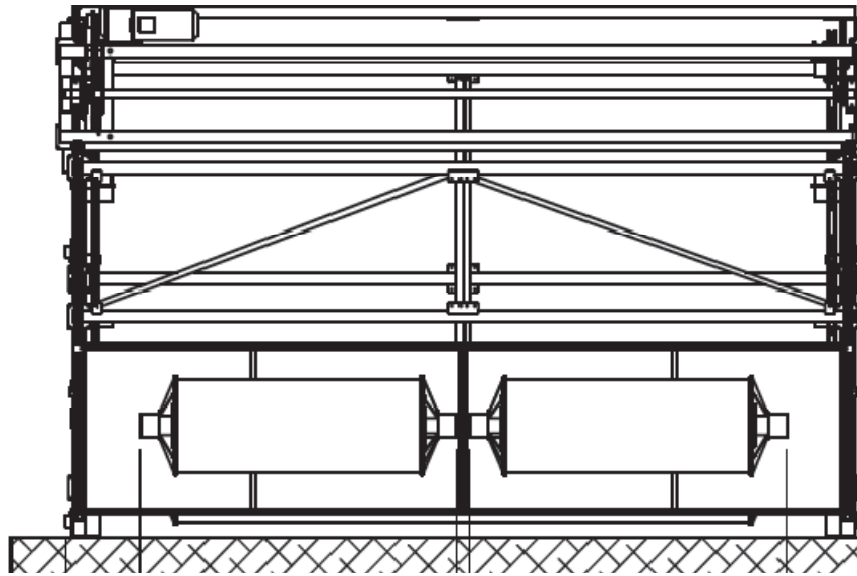


Main pre-stirred best-in-class certified driving chains by:
[Catene certificate prestirate top quality di:](#)



SIRCATENE
engineering chains
CERTIFICATE TUV NORD

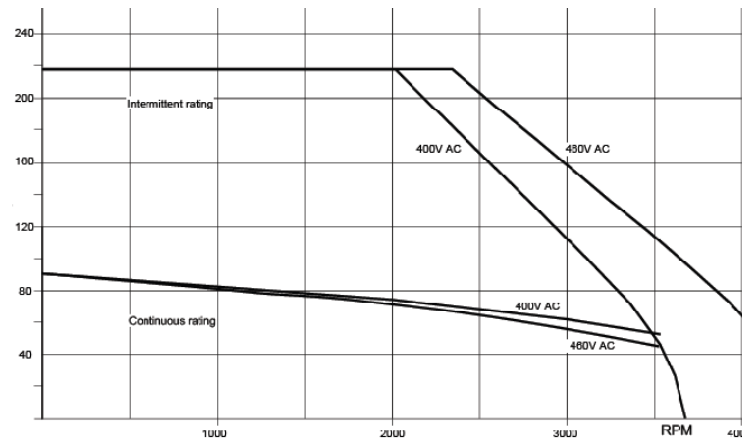
MRP4-2 CAROUSEL 4 layers WITH 1bar/2beams - [MRP4-2 CAROSELLO a 4 livelli CON 2 subbi per ogni traversa](#)



Maintenance is far easier by auto diagnosis
Autodiagnostica



PARKER® Brushless Permanent magnets SYNCRO SERVOMOTORS (instead of asynchronous motors)
Servomotori SYNCRO PARKER® a magneti permanenti (al posto dei motori asincroni)



Copyright GIOBBE

The Carousel Range provides the maximum capacity in the minimum space.

The compact structure of MRP offers a considerable useful capacity of storage within minimum overall dimensions. The system can be integrated easily on several floors of the building, with multiple access points. Because of the high-density storage you achieve the highest possible capacity. Each MRP can be employed as a stand-alone solution or, if necessary, can be installed in an integrated system. This modular design offers maximum guarantee of investment for the future.

La gamma di caroselli consente la massima capacità nel minimo spazio.

La struttura compatta di MRP offre una notevole capacità utile di stoccaggio con un minimo ingombro in pianta. Il sistema può essere integrato facilmente su più piani dell'edificio, con vari punti di accesso. Grazie allo stoccaggio ad alta densità si ottiene la massima capacità possibile. Ogni MRP può essere impiegato come soluzione stand-alone oppure, se necessario, può essere inserito in un sistema integrato. Questa struttura modulare vi offre la massima garanzia dell'investimento per il futuro.

Maximale Lagerfläche auf minimaler Grundfläche.

Die kompakte Konstruktion des MRPs erlaubt eine erhöhte Lagerkapazität auf kleiner Grundfläche. Das System kann mühelos auf verschiedene Gebäudeetagen mit verschiedenen Zufahrtstellen integriert werden. Es kann als Stand-alone-Lösung oder als integriertes System eingesetzt werden.

Diese Modular-Struktur bietet die maximale Investitions-Garantie für die Zukunft.

Capacité maximale en un minimum d'espace.

La structure compacte du MRP offre une capacité de stockage utile considérable avec un encombrement au sol minimum. Le système peut être intégré facilement sur plusieurs étages du bâtiment, avec des points d'accès multiples. Grâce au stockage à haute densité vous obtenez la capacité la plus élevée possible. Chaque MRP peut être utilisé comme une solution autonome ou, si nécessaire, peut être inséré dans un système intégré. Cette conception modulaire offre la meilleure garantie de pérennité de votre investissement.

Número máximo en el mínimo espacio.

La estructura compacta de MRP ofrece una gran capacidad de almacenamiento útil con unas dimensiones reducidas en el plan. El sistema se puede integrar fácilmente en varios pisos del edificio, con múltiples puntos de acceso. Gracias al almacenamiento de alta densidad se obtiene la mayor capacidad posible. Cada MRP puede ser empleado como una solución independiente o, si es necesario, se puede insertar en un sistema integrado. Este diseño modular ofrece máximas garantías de inversión para el futuro.

Capacidade máxima em espaço mínimo.

A estrutura compacta de MRP oferece uma capacidade de armazenamento útil considerável com dimensões totais mínimas no plano. O sistema pode ser integrado facilmente em vários andares do edifício, com vários pontos de acesso. Graças ao armazenamento de alta densidade que você começa a maior capacidade possível. Cada MRP pode ser empregue como uma solução isolada ou, se necessário, pode ser inserido num sistema integrado. Este projeto modular oferece máxima garantia de investimento para o futuro.

Minimum alanda maksimum depolama kapasitesi.

MRP kompakt yapısı ile asgari zemin alanı içerisinde mümkün olan en büyük depolama kapasitesini sağlar. Sistem birden fazla erişim noktaları ile binanın çeşitli katlarına kolayca entegre edilebilir. Yüksek yoğunluklu depolama sayesinde mümkün olan en yüksek kapasiteye ulaşılır. Her MRP tek başına veya gerekirse entegre edilerek kullanılabilir. Bu modüler tasarım gelecek yatırımlarınız için maksimum garanti sunar.

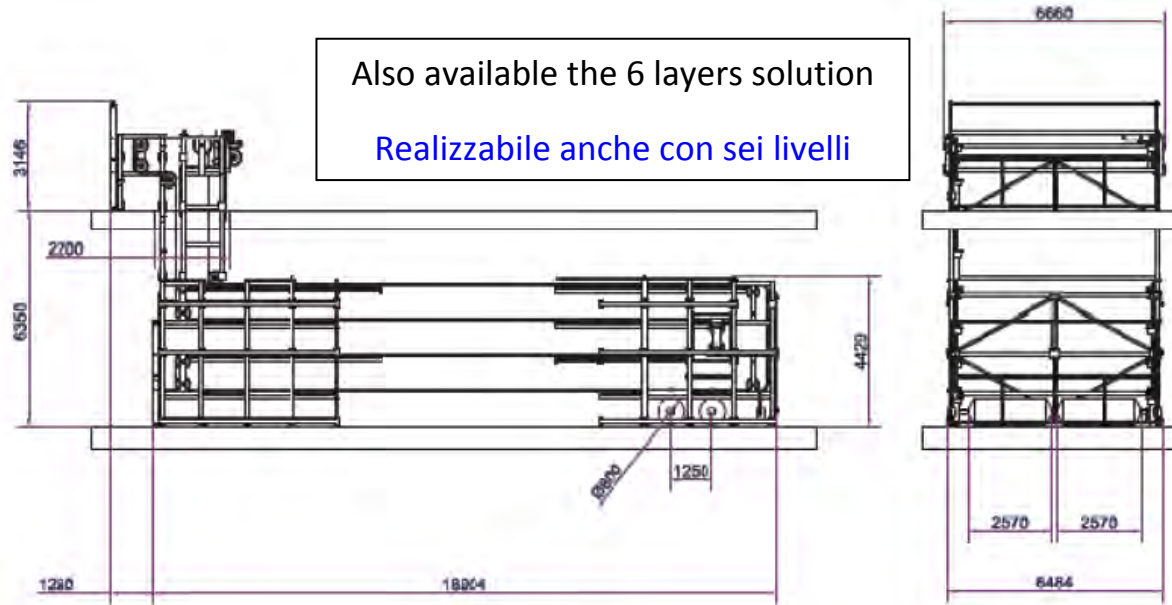
Максимальная вместимость в минимальном пространстве.

Компактная конструкция из MRP предлагает значительное хранения полезной мощности с минимальным габаритным размерам в плане. Система может быть легко интегрирована на нескольких этажах здания, с несколькими точками доступа. Благодаря хранению высокой плотности вы получаете максимально возможную мощность. Каждый MRP может быть использован в качестве автономного решения или, при необходимости, могут быть вставлены в интегрированной системе. Эта модульная конструкция обеспечивает максимальную гарантию инвестиций в будущем.

**12" Color Touch screen
HMI CANBUS**



EXAMPLE OF A CAROUSEL WITH I/O ON DIFFERENT FLOORS - [ESEMPIO DI CAROSELLO CON I/O su piani diversi](#)



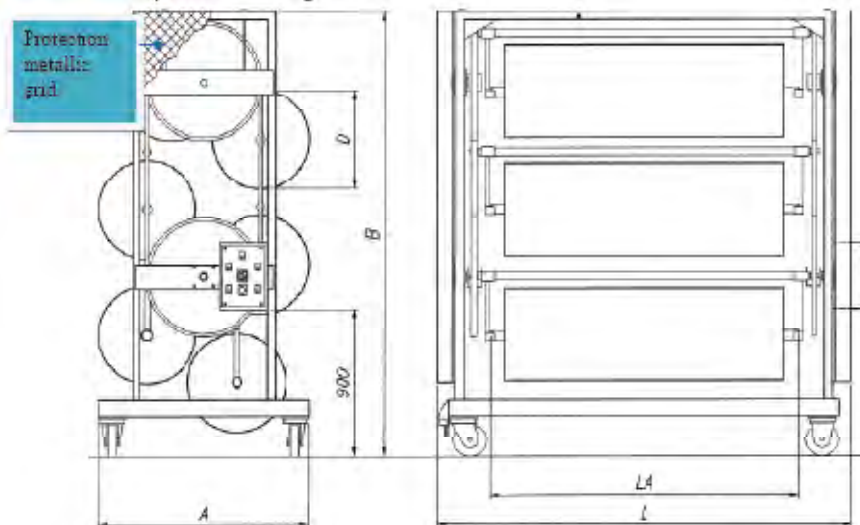
Advantages at a glance:

- High density storage systems
- Optimization of capacity on minimum floor space
- High cycle speed, reduced buffer times
- Modular structure
- Storage and elevation functions into the same system
- Energy-saving drive technology
- Auto diagnosis
- Advanced safety features

Vantaggi:

- Sistema ad alta densità di stoccaggio
- Massima capacità con la minima area occupata
- Alta velocità, con minimi tempi di ciclo
- Struttura modulare
- Magazzino ed ascensore integrati
- Tecnologia a ridotti consumi energetici
- Autodiagnosi
- Sistemi di sicurezza di ultima generazione

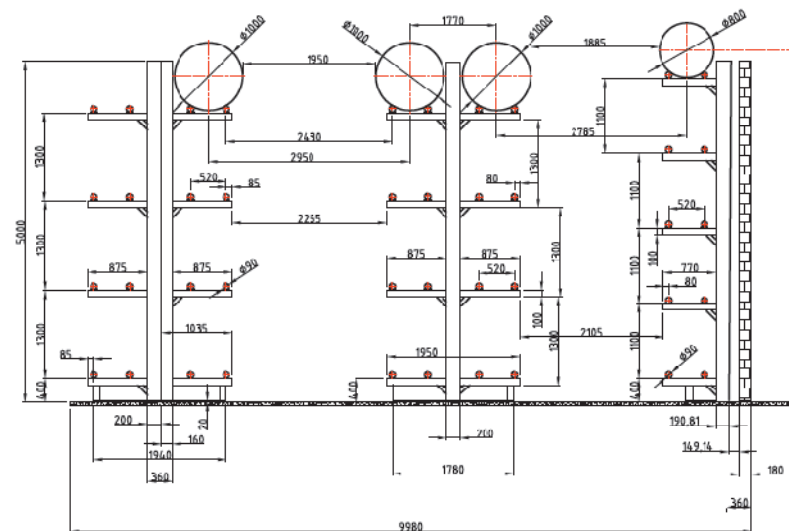
MOBILE MODULAR VERTICAL MINI-CAROUSEL - [MINI-CAROSELLO MOBILE VERTICALE](#)



Copyright GIOBBE



DRIVE-IN SHELVING BY FERBER ETSUP TRUCK (this is the system with lower energy use)
SISTEMI DI SCAFFALATURE "DRIVE-IN" CON CARRELLO ETSUP (sistema con il minimo consumo energetico)



EXAMPLE: Electronic FERBER ETGSUP-3S TRIPLE MAST truck with forks for handling, loading and unloading THE WARP BEAM IN THE RACK
ESEMPIO: Carrello elettronico FERBER ETGSUP-3S TRIPLE MAST a forche per gestire, caricare, scaricare subbi in scaffalature

The **triple mast**, or "3-stage mast," is a truck that has three sections. The outer section is mounted to the lift truck. The intermediate section telescopes within the outer section. The inner section telescopes within the intermediate section. Both the intermediate section and the inner section elevate as the lift cylinders extend. In the most advanced version these masts are equipped with a center cylinder to allow the fork carriage to elevate some distance before the mast sections begin to extend. When lifting the fork carriage it first raises the full extent of the stationary outer mast channel known as the "free lift" dimension. After which both inner frames begin to extend - the inner most leading the way. This type of mast provides a shorter lowered height for a given lift height. Triple masts are usually used where overhead clearances such as doorways, are a concern.

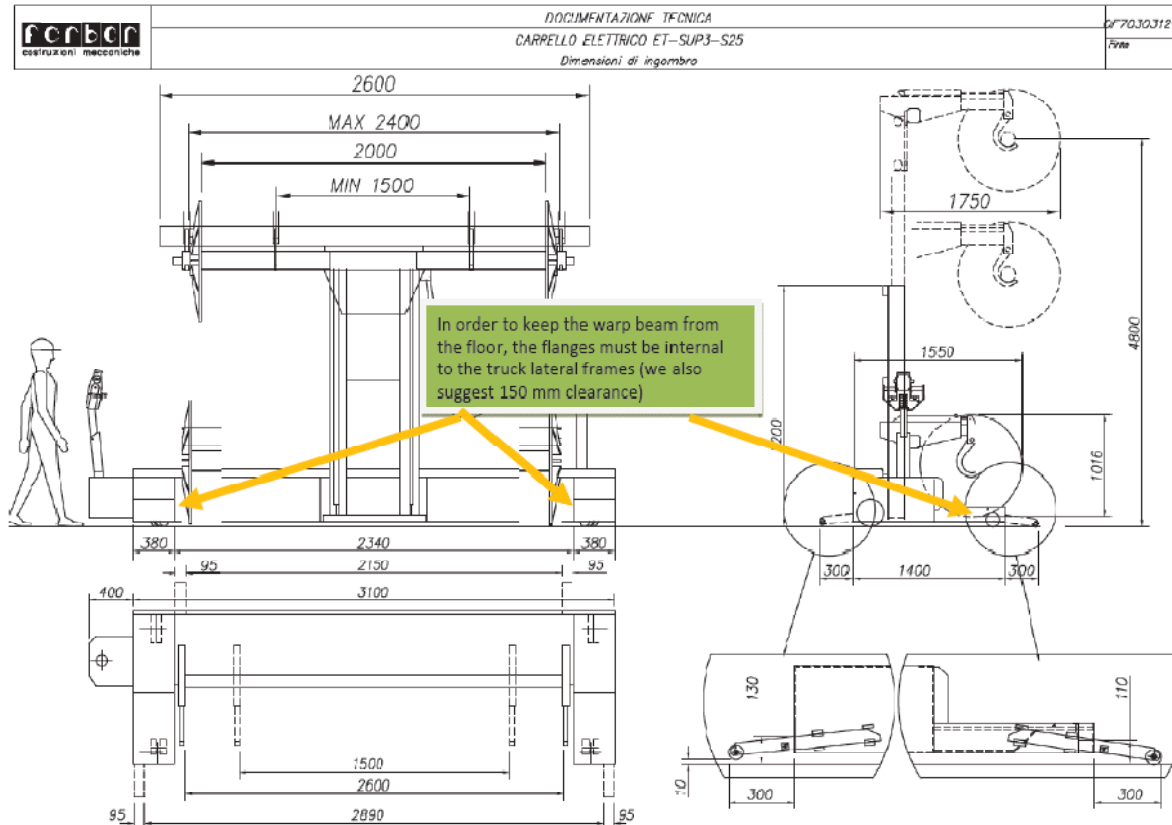
Il carrello "montante 3 stadi" ha tre sezioni. La sezione esterna è montata sulla base del carrello elevatore. La sezione intermedia scorre telescopicamente all'interno della sezione esterna e la sezione interna scorre in una guida telescopica all'interno della sezione intermedia. Sia la sezione intermedia che quella interna si alza quando i cilindri di sollevamento si estendono. Nella versione più avanzata questo sistema è dotato di un cilindro centrale per consentire al castello del montante di elevarsi, prima che le sezioni del montante stesso comincino ad estendersi. Questo modello, conosciuto come "alzata libera", solleva prima la base del castello solidale al montante esterno fisso, dopo di che il montante intermedio e quello interno iniziano ad estendersi. Questa soluzione consente di ottenere una altezza minima del carrello abbassato a pari altezza massima di sollevamento ed è particolarmente utile nel passaggio sotto strutture con limiti di altezza, quali porte ed impianti aerei o tubazioni.



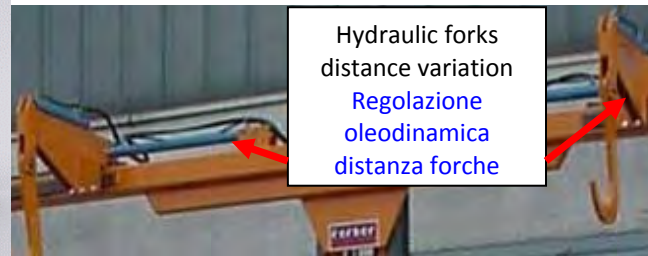
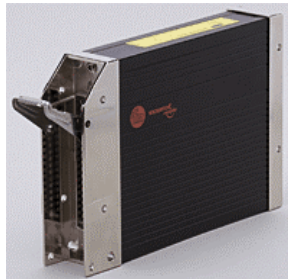
ALARMS PANEL						90
Panel	PLC Master	PLC Rudder	PLC Slave 1	PLC Slave 2	PLC Slave 3	
Wheel Drive1	Wheel Drive2	Steering Drive 1	Steering Drive 2	Pump Drive 1	Pump Drive 2	
CAN Rudder	CAN Remote	Inputs	Outputs			
	HW Config		SW Config			
ESC						>>>

The photos relate to the ETGSUP with Hydraulic lateral movement of the forks
Le foto sono relative al carrello ETGSUP con spostamento elettro-oleodinamico delle forche

WALKING DRIVER EXAMPLE - ESEMPIO CONDUCENTE A PIEDI



Safety redundant
CANBUS
controller
Controllore PAC
Ridondante di
sicurezza
Certificato TÜV



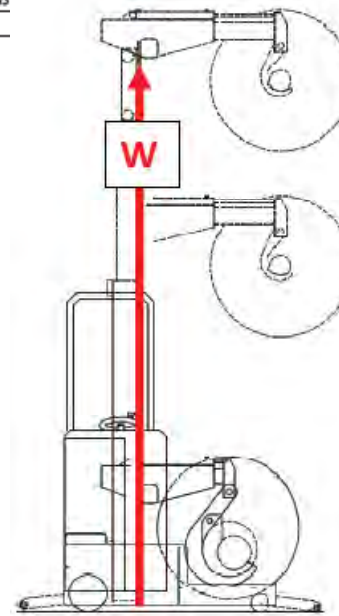
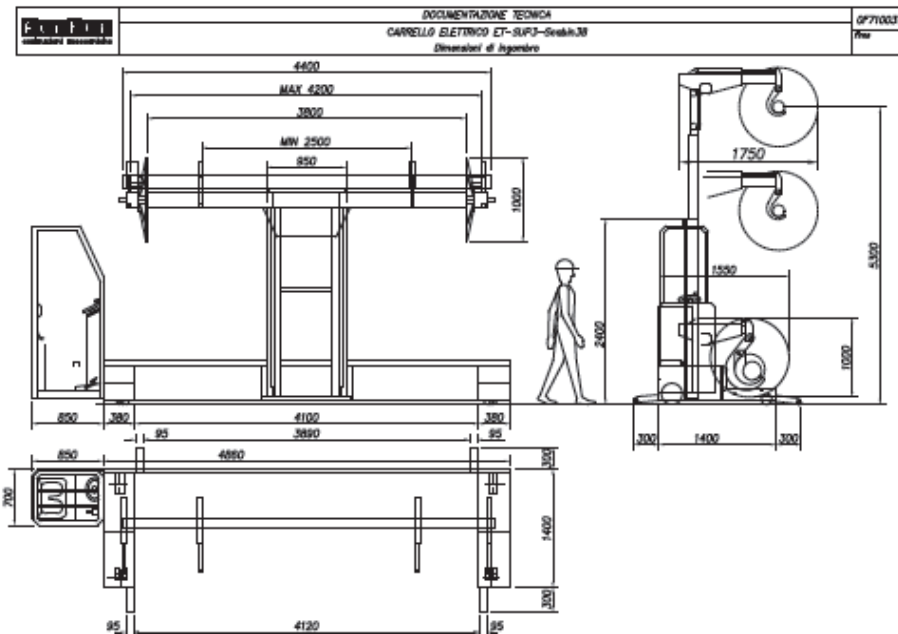
Hydraulic forks
distance variation
Regolazione
oleodinamica
distanza forche



Infrared camera
Telecamera a
raggi infrarossi

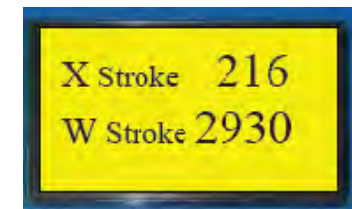
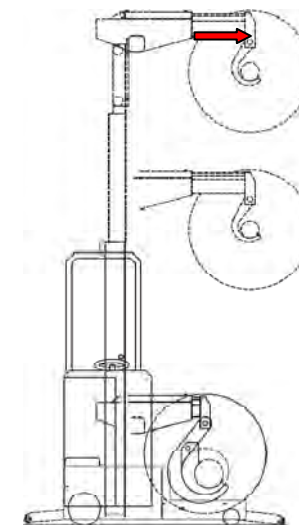
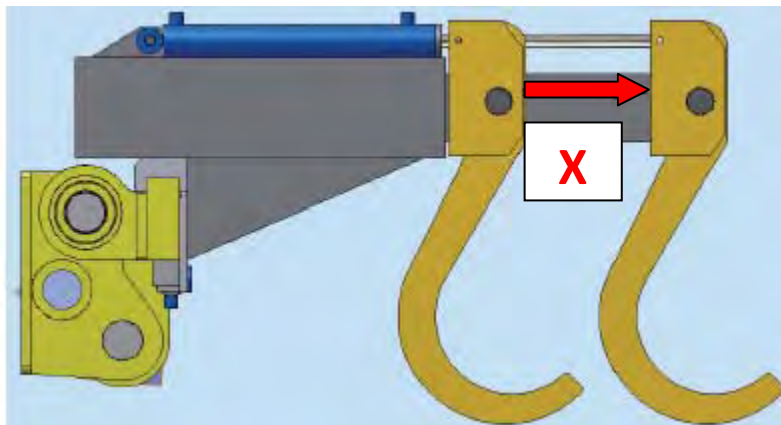
Hydraulic forks distance variation (this allows to adapt the forks distance hydraulically instead of manually) - *Regolazione oleodinamica distanza forche*

STANDING DRIVER VERSION (EXAMPLE) – CONDUCENTE VERTICALE IN CABINA (ESEMPIO)



Electronic measure of the height W of the mast range by means of a digital wire-encoder with display of the vertical quote on a monitor in the control board (this helps a lot the operator in lifting the warp beam at the right height in front of the rack).

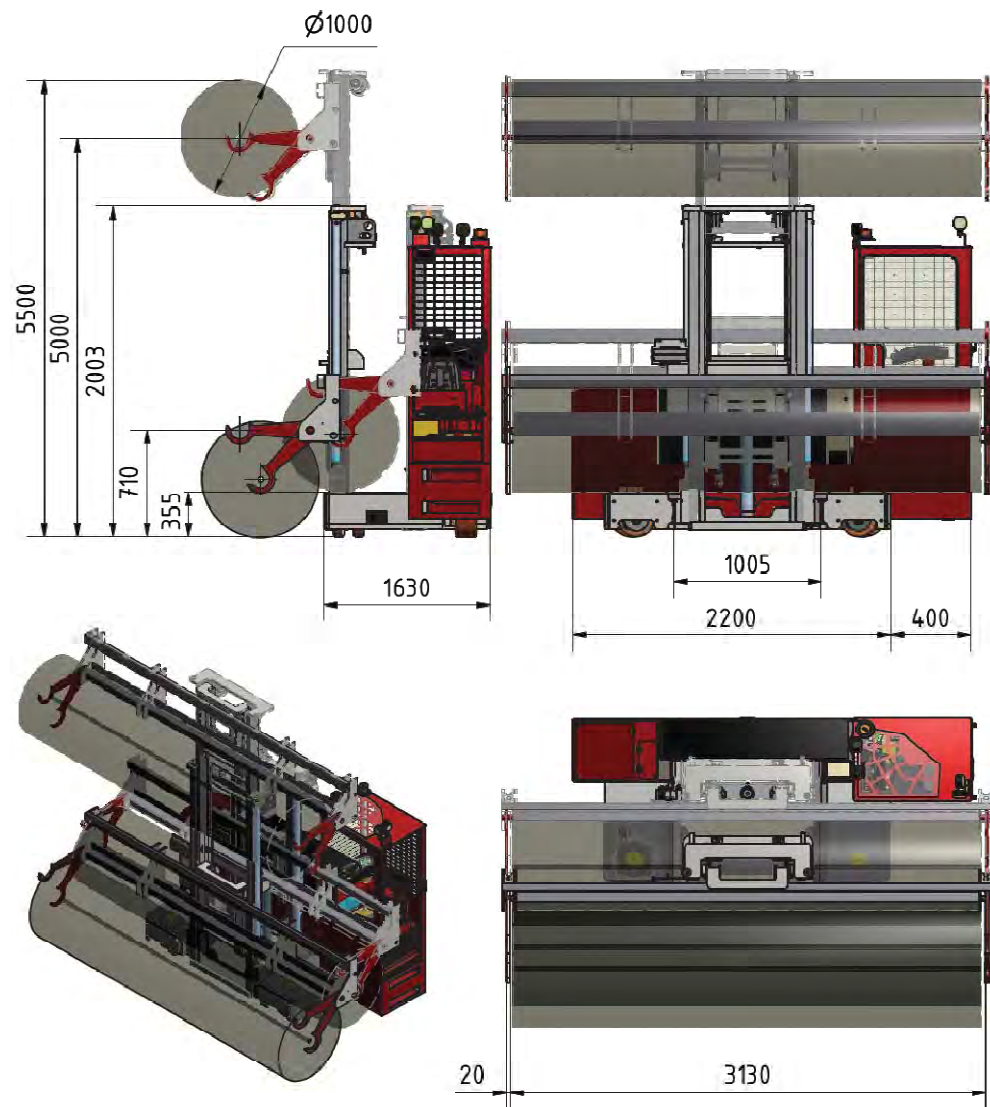
Misura elettronica della quota W per mezzo di encoder digitale a filo con visualizzazione sul monitor della consolle dell'operatore (aiuta l'operatore a posizionare il carico alla giusta altezza di fronte allo scaffale).



Electronic measure of the stroke X of the forks extension by means of two-encoders with display of the horizontal quote on the monitor in the rudder.

Misura elettronica della quota X di estensione delle forche per mezzo di due encoder con visualizzazione sul monitor della consolle dell'operatore.

**HIGH SPEED VERSION WITH SITTING DRIVER (EXAMPLE) –
VERSIONE ALTA VELOCITA' CON CONDUCENTE SEDUTO IN CABINA (ESEMPIO)**



HIGH AUTOMATIC STACKER CRANE - TRASLOELEVATORE AD ALTA AUTOMAZIONE

Pallet rack shelving with dedicated truck

Scaffalature con carrello elevatore trilaterale



Stacker crane in collaboration with Ferretto Group - *in collaborazione con il gruppo Ferretto*

SELF-SUPPORTING VERSION - EDIFICIO AUTOPORTANTE

SELF-SUPPORTING WAREHOUSE WITH HIGH SPEED STACKER CRANES
MAGAZZENO AUTOPORTANTE INTEGRALE CON TRASLOELEVATORE
AD ALTISSIMA VELOCITA'



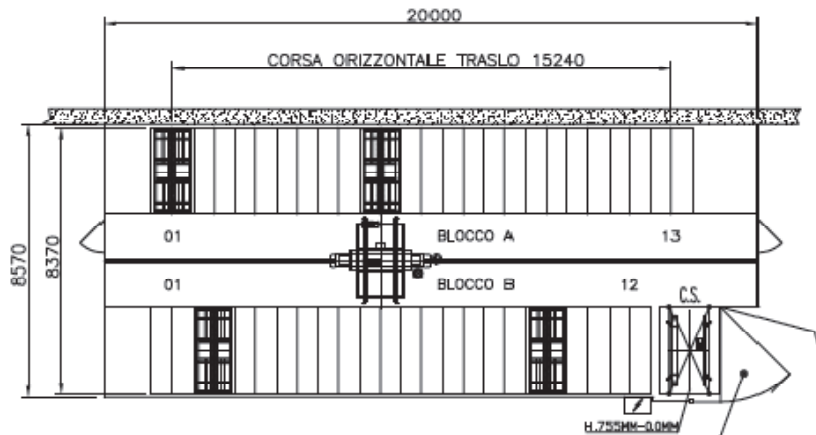
Designed with the highest storage capacity possible
Progetto con la più alta capacità di stoccaggio possibile
Entwickelt mit dem höchsten Regal möglich
Conçu avec la plus élevée capacité possible de stockage
Diseñado con la más alta estanterías posible
Projetado com o mais alto possível prateleiras
Mümkün olan en yüksek raf tasarımıdır
Разработанный с максимально возможной стеллажей

CANBUS master PAC electronic

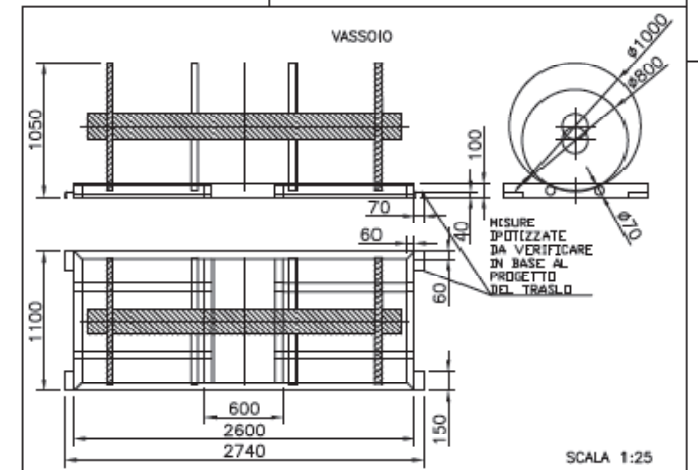
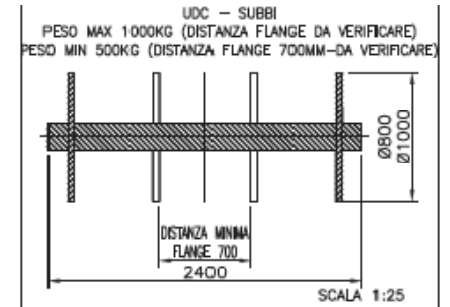
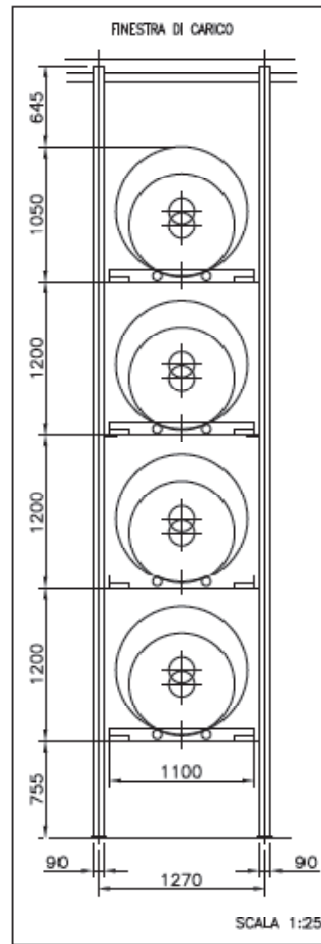
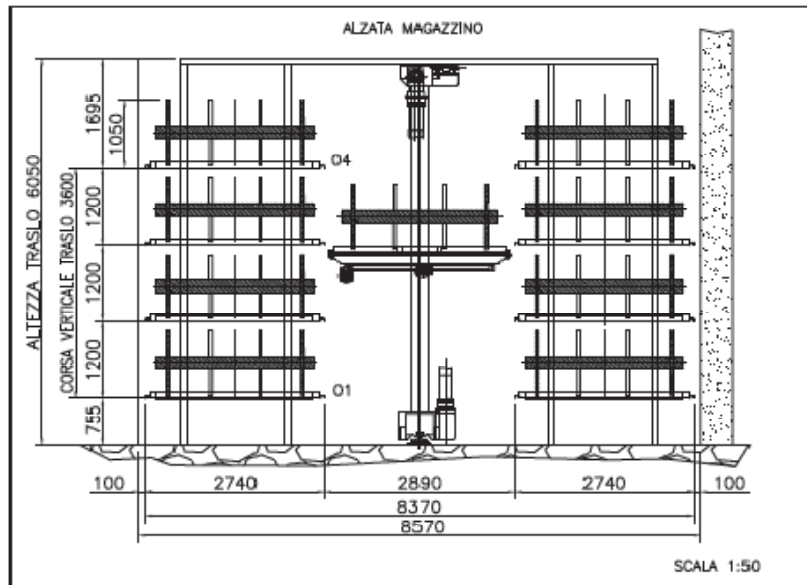
The programmable controllers of the series "Safety Controller" are designed for use in safety-related applications. They are suitable for direct installation in mobile machines. Special hardware and software functions are integrated into the controllers for safety-related applications. TÜV Rheinland certified

Master elettronico CANBUS PAC

I controllori programmabili della serie " Safety Controller " sono stati progettati per l'utilizzo in applicazioni di sicurezza. Sono adatti per il montaggio diretto su macchine mobili. Funzioni hardware e software speciali sono integrati nei controller per applicazioni di sicurezza. Certificazione TÜV Rheinland



VERIFICARE
INGOMBRI E
DIMENSIONI
DOPO RILIEVO
DEL CARRELLI
PRELIEVO SUBBI
DEL CLIENTE



TIPOLOGIA BLOCCO	TIPOLOGIA U.D.C.	NUMERO CANALI	NUMERO LIVELLI	NUMERO UDC PER CANALE	TOTALE
BLOCCO A	Ø=80-100mm	13	04	01	52
BLOCCO B	Ø=80-100mm	12	04	01	48
TOTALE UDC A MAGAZZINO					100



**Warping Beams – Subbi ordito – Kettbäume - Ensouples - Plegadores – Orgãos
Çözü leventleri - Навоев**



Ferber® and Ferber Textile Solutions®

Sono marchi registrati di:/ are registered Trade Marks owned by: / sont des marques déposées appartenant à: sind eingetragene Warenzeichen von Besitz; / son marcas registradas propiedad de: / Marcas registradas de propriedade da / Her hakkı mahfuzdur / являются зарегистрированными товарными знаками, принадлежащими компании;

WEB sites:

GIOBBE S.r.l., Via Primo Maggio, 33 - 23873 Missaglia – Italy P.IVA-VAT 01665640130

www.giobbeautomation.com www.ferber.it In USA see also- www.langligon.com/products.html

email: info@giobbeautomation.com vermarktung@ferber.it

Technical Assistance: ferberassistenza@giobbeautomation.com



Associato a Confindustria Lecco



*Attività fondata nel 1840 dall'artiere
fondatore Giovanni Beretta
e condotta senza interruzione dai
discendenti*



